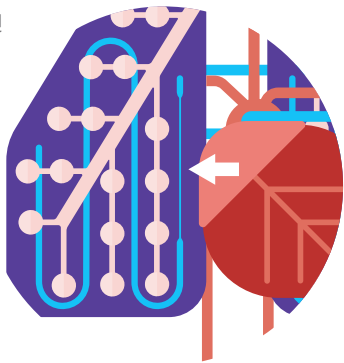


Plautinė hipertenzija (PH): faktai

1 Gyvybei pavojinga širdies ir plaučių liga¹

PH - tai aukštas kraujospūdis plaučių kraujagyslėse, kurį sąlygoja susiaurėjusios arba užsikimšusios plaučių arterijos²

- ♥ Dėl šios priežasties širdis turi sunkiau dirbti pumpuodama kraują į plaučius
- ♥ Dėl papildomo darbo širdis gali padidėti ir susilpnėti, o tai gali lemti net mirtį³⁻⁵
- ♥ PH serga **1% pasaulio gyventojų**⁶



2 Šią ligą yra būtina nustatyti tiksliai ir anksti tam, kad parinkti veiksmingiausią gydymą¹

Tačiau dažnai PH diagnozė būna nustatoma ne iš karto, nes šios ligos simptomai yra nespecifiniai:



Stiprus dusulys



Galvos svaigimas ir alpimas



Krūtinės skausmas



Ištinę blauzdos, rankos ar padidėjusi pilvo apimtis

1 iš 5 pacientų teisingos diagnozės nuo simptomų atsiradimo pradžios reikia laukti ilgiau nei **2 metus**⁷

2019				2020				
J	F	M	A	J	F	M	A	
A	M	J	J	A	M	J	J	
J	A	S	J	A	S	J	A	
O	N	D	O	N	D	O	N	D



3 Yra keletas vaistų, skirtų palengvinti plaučių arterijos hipertenzijos (PAH)¹ sukiamus simptomus

Plaučių arterijų susiaurėjimas vystosi dėl trijų skirtingų mechanizmų, vyskstančių organizme⁴ atskiros vaistų grupės veikia skirtingą mechanizmą ir tokiu būdu sumažinami ligos simptomai

Azoto oksido kelias

- Fosfodiesterazės-5 inhibitoriai
- Tirpios guanilatciklazės stimulatoriai

Endotelino sistemos kelias

- Endotelino receptorių antagonistai

Prostaciklino kelias

- Prostaciklino analogai
- Prostaciklino receptorių agonistai

Jei PH sukelti simptomai nepalengvėja, vienos grupės vaistai gali būti keičiami į kitos grupės arba gali būti skiriamas vaistų derinys. Galiausiai ligai progresuojant, pacientui gali būti atlikta plaučių arba širdies ir plaučių komplekso transplantacija.

4 Pacientams, sergantiems lėtine trombine emboline plautine hipertenzija (LTEPH)¹ gali būti taikomi 3 gydymo būdai

Plaučių arterijų tromboendarterektomijos (PEA) operacija išgydo **~28%** pacientų, bet nepadaeda **~35%**⁸ ir negali būti atliekama **~37%** LTEPH pacientų⁹

Gydymas vaistais gali palengvinti simptomus

Balioninės plaučių arterijos angioplastikos (BPA) metu atkempšamos trompais užkimštos plaučių arterijos



Informacijos, pagalbos ir patarimų ieškokite www.zspha.lt ir www.phaeurope.org